



KATALOG BIOOSIV **PODZIM** **2021**





Vážení obchodní přátelé,

I v letošním jsme pro Vás připravili nabídku osiv. Odrůdy jsou vybírány pro pěstování v ekologickém zemědělství. V tom nám pomáhá zkoušení odrůd pro „**Seznam doporučených odrůd pro ekologické zemědělství**“, které zaštiťuje ÚKZÚZ.

My Vám ze zkoušených odrůd nabízíme doporučenou odrůdu pšenice Penelope, předběžně doporučenou odrůdu pšenice Wiwa. Tato odrůda prošla v ČR registračními zkouškami a na jaře letošního roku byla registrována. Zástupcem této odrůdy pro ČR je naše společnost. Dále nabízíme pšenici Butterfly, která byla zařazena do zkoušení v roce 2019.

Jako **novinku** v našem katalogu jsme pro Vás připravili **pšenici ozimou Centurion**. Je to raná osinatá odrůda, která je vhodná do všech oblastí pěstování. **Jetel nachový Signal**, tato odrůda je raná až středně raná, jednoletá a dobře přezimující, vhodná do časných směsek na zelené krmení nebo jako ozimá předplodina. Další novinka je **peluška ozimá Frostika**, je to středně vysoká až vysoká odrůda, vhodná do všech oblastí pěstování a velmi dobře přezimující.

Rádi bychom Vás oslovily s nabídkou **smluvního množení osiv**. Množství vyrobených osiv se každoročně zvyšuje a z toho důvodu velice rádi přivítáme nové pěstitele množitelského materiálu z řad ekologických zemědělců. Zájem máme o všechny plodiny a odrůdy v tomto katalogu.

Je důležité dobře zvážit množení jednotlivých plodin, kvůli vhodné předplodině na pozemku. Novinkou je, že od letošní sklizně ÚKZÚZ na přihláškách porostů důsledně kontroluje přes LPIS předplodiny na uvedených pozemcích. V případě špatné předplodiny porost nepřihlásí!

Prioritou naší firmy je podpora poctivého ekologického zemědělství. Proto Vám nabízíme **výkup Vaší bioprodukce**. Snažíme se, aby na našich farmách a u zemědělců, od kterých vypěstovanou surovinu následně vykupujeme pro mlýnské zpracování v našich vlastních bio mlýnech, se řetězec ekologické soběstačnosti uzavíral. Chceme, aby byly suroviny vypěstovány v co nejvyšší míře z bio osiv.

Ročně vykupujeme několik tisíc tun širokého spektra zemědělských surovin v biokvalitě. Výkupní ceny jsou srovnatelné s konkurencí. Svou produkci nám můžete nabídnout přes online formulář na webových stránkách naší firmy www.bioosiva.cz nebo nás kontaktujte telefonicky.

Všechna dodávaná osiva procházejí povinným uznávacím řízením a schvalováním dle kvalitativních parametrů, díky kterému má zemědělec jistotu, že dostává zdravé, klíčící a kvalitní osivo.

Doufáme, že letošní rok bude úspěšnější než rok minulý i díky dobrému výběru odrůd z našeho katalogu. Jestli budete potřebovat poradit s výběrem, klidně se na nás obraťte, rádi Vám poradíme.

Za kolektiv osiv Ing. Petr Trávníček,
Yveta Irimičuková a Jiřina Šimková

PRO-BIO, obchodní společnost s.r.o.

Lipová 40, 788 32 Staré Město pod Sněžníkem

Ing. Petr Trávníček

T: + 420 603 150 701

E: travnicek@probio.cz

Yveta Irimičuková

T: + 420 775 732 926

E: irimicukova@probio.cz

Jiřina Šimková

T: + 420 733 126 713

E: simkova@probio.cz

Oddělení osiv

T: + 420 733 180 885

E: osiva@probio.cz



DODÁNÍ A DOPRAVA BIOOSIV

PODMÍNKY PRO DODÁVÁNÍ OSIVA:

Osiva jsou dodávána na základě písemné nebo telefonické objednávky:

- **Ing. Petr Trávníček:**
mobil: +420 603 150 701
e-mail: travnicek@probio.cz
- nebo **oddělení osiv:**
mobil: +420 733 180 885
e-mail: osiva@probio.cz
- přes **objednávkový formulář** na stránkách: www.bioosiva.cz



Přijetí objednávky Vám bude potvrzeno. Ceník osiv se stanovuje po skončení uznávacích řízení. V ceně osiva jsou zahrnuty obalové materiály (pytle, velkoobjemové vaky). V ceně osiva není zahrnuta doprava.



ZPŮSOB DOPRAVY OSIVA:

- Vlastní doprava odběratelem
- V případě větší objednávky osiva (nad 700 kg) nebo dopravy do regionu, kde je soustředěno více objednávek, je vypraveno nákladní auto smluvního dopravce. V tomto případě budou náklady na dopravu účtovány dle vzdálenosti do místa dodání. Cenu za dopravu (Kč / kg osiva) jsme pro přehlednost rozdělili do čtyř pásem dle okresů. (viz. tabulka:)

- V případě menších objednávek (do 700 kg) nebo mimo trasu závozu, bude využíváno rozvozních služeb společnosti DHL a dopravné bude účtováno dle tarifů DHL.
- V případě použití palet pro dopravu osiva jsou odběrateli vyfakturovány palety v ceně:
- palety EUR 250,- Kč / ks
- palety obyčejné 150,- Kč / ks
- Téměř všichni smluvní dopravci vyžadují v případě dopravy osiv jejich uložení na paletách

Vážení odběratelé, prosíme Vás, abyste při převzetí osiva důsledně zkontrolovali, jestli není poškozen obal a zda dodávka souhlasí s dodacím listem a Vaší objednávkou.

- Pokud vracíte palety zpět, uveďte to na dodací list nebo na přepravní list služby DHL.
- **Při příjmu zboží nic neplatíte, fakturu včetně uznávacího listu a certifikátu BIO nebo PO vám zašleme elektronicky (e-mailem) nebo poštou. Způsob doručení faktury nám sdělte při objednání osiva.**

Pokud vzniknou jakékoli neshody, tak nás kontaktujte, abychom v co nejkratší době mohli provést nápravu.

ÚČTOVÁNÍ ZA DOPRAVU OSIV DLE PÁSEM – ROZDĚLENO DLE OKRESŮ

PÁSMO	cena za dopravu v Kč/ Kg osiva bez DPH		okresy
	dodávka osiva do 3.000 kg	dodávka osiva nad 3.000 kg	
PÁSMO 1	0,40	0,30	Bruntál, Jeseník, Náchod, Olomouc, Prostějov, Rychnov nad Kněžnou, Svitavy, Šumperk, Ústí nad Orlicí
PÁSMO 2	0,65	0,55	Blansko, Brno - město, Brno - venkov, Břeclav, Frýdek - Místek, Havlíčkův Brod, Hodonín, Hradec Králové, Chrudim, Jablonec nad Nisou, Jičín, Jihlava, Kolín, Kroměříž, Kutná Hora, Nový Jičín, Nymburk, Opava, Ostrava - město, Pardubice, Pelhřimov, Přerov, Semily, Trutnov, Třebíč, Uherské Hradiště, Vsetín, Vyškov, Zlín, Žďár nad Sázavou
PÁSMO 3	0,90	0,80	Benešov, Beroun, Česká Lípa, České Budějovice, Hl. m. Praha, Jindřichův Hradec, Karviná, Kladno, Liberec, Litoměřice, Louny, Mělník, Mladá Boleslav, Praha - východ, Praha - západ, Příbram, Rakovník, Rokycany, Tábor, Znojmo
PÁSMO 4	1,10	1,00	Český Krumlov, Děčín, Domažlice, Cheb, Chomutov, Karlovy Vary, Klatovy, Most, Písek, Plzeň - jih, Plzeň - město, Plzeň - sever, Prachatice, Sokolov, Strakonice, Tachov, Teplice, Ústí nad Labem

PŠENICE OZIMÁ

Triticum aestivum L.



Odrůdy pšenice ozimé Vám nabízíme v balení:
pytle 50 kg a vaky 750 kg.

Osiva jsou dodávána **v kategorii C1 a C2 s uznávacím listem osiva** a s **certifikátem BIO** nebo **PO**.

V případě, že to vyžaduje zdravotní stav, osiva budou mořena přípravkem Polyversum. (Přípravek je povolen v EZ).

CENTURION



udržovatel:

ASUR PLANT BREEDING S.A.S., Francie
zástupce pro ČR:
SAATEN-UNION CZ s.r.o.

PRÁVNĚ CHRÁNĚNÁ ODRŮDA

- **pekařská jakost A**
- **osinatá**
- **raná**
- **střední vzrůst 85 – 90 cm**
- **vysoká stres tolerance**

- dobrá odolnost k poléhání
- střední odnoživost
- velmi dobrý zdravotní stav
- dobrá odolnost k vyzimování
- vhodná do extenzivních podmínek
- vhodná pro rané setí, ale toleruje i pozdní výsevy
- vhodná do všech výrobních oblastí

- stabilně vysoké výnosy i v suchých oblastech
- snáší pěstování v aridních oblastech a na lehkých málo vododržných půdách
- vhodná do lokalit s výskytem divokých prasat
- vysoký počet zrn v klase
- HTS vysoká 48 – 50 g

LG ORLICE



udržovatel:

Limagrain Europe, FR
zástupce pro ČR:
Limagrain Central Europe Cereals, s.r.o.

PŘIPRAVUJEME NA ROK 2022 V ROCE 2021 BUDE K DISPOZICI POUZE OSIVO PRO MNOŽITELE. PRÁVNĚ CHRÁNĚNÁ ODRŮDA

- **pekařská jakost B**
- **bezosinná**
- **polopozdní**
- **nižší vzrůst 80 – 90 cm**
- **odolná stresovým podmínkám:**
zvládá setí do mokra, holomráz i sněh, suché roky, těžké a mokré půdy

- vynikající odolnost k poléhání
- středně odnožuje
- velmi dobrý zdravotní stav
- vysoká odolnost vůči rzi pšeničné
- velmi dobrá odolnost k fuzariózám v klasu a ke rzi plevové
- dobrá odolnost vůči padlí travnímu
- velmi vysoká odolnost k vyzimování

- dobře snáší i pozdní setí
- vhodná do všech oblastí
- vynikající výnos i v suchých podmínkách
- výborné výsledky v SDO EKO – nejvýnosnější odrůda roku 2019
- HTS vysoká

PRIM



udržovatel:

Getreidezüchtung Peter Kunz, Švýcarsko

PŘIPRAVUJEME NA ROK 2022 V ROCE 2021 BUDE K DISPOZICI POUZE OSIVO PRO MNOŽITELE.

- **nejvyšší pekařská kvalita ze všech odrůd GZPK** (TOP třída ve Švýcarsku)
- **bezosinná**
- **velmi raná**
- **odrůda klasového typu, výnos tvořen hlavně klasy**
- **odrůda je charakteristická červenými stébly při dozrávání**
- **vysoký vzrůst 115 cm**

- dobrá odolnost k poléhání
- velmi dobrá odolnost vůči padlím
- velmi dobrá odolnost vůči rzi plevové i rzi pšeničné
- vynikající odolnost vůči klasovým septoriovým skvrnitostem
- dobrá odolnost vůči fusáriím
- není náchylná k porůstání

- vysoká objemová hmotnost
- velmi vysoké pádové číslo
- velmi vysoký obsah surového lepku
- nadprůměrná hodnota Zeleného sedimentačního testu
- HTS 43 g

DOPORUČENÍ PRO PĚSTITELE PŠENICE: CENTURION, LG ORLICE, PRIM

	CENTURION	LG ORLICE (PŘIPRAVUJEME)	PRIM (PŘIPRAVUJEME)
TERMÍN SETÍ:	Ideálně od poloviny září do poloviny října. Toleruje i pozdější výsevy.	Ideálně od poloviny září do poloviny října. Snáší i pozdní výsevy.	Ideálně od poloviny září do poloviny října.
VÝSEVEK:	Rané setí 250 zrn/m ² Optimální podmínky 280–320 zrn/m ² Pozdní setí 320–380 zrn/m ²	3,5 – 4,2 MKS/ha časné setí 3,8 – 4,5 MKS/ha běžné setí 4,2 – 4,7 MKS/ha pozdní setí	350 – 400 zrn/m ²
PŘEDPLODINA:	Pro dosažení dobré potravinářské kvality je nezbytné volit jako předplodinu vojtěšku, jetel, případně luskoviny.		

PŠENICE OZIMÁ

Triticum aestivum L.



LORIEN

udržovatel:
Selgen, a.s.

PRÁVNĚ CHRÁNĚNÁ ODRŮDA

- **pekařská jakost B**
- **osinatá**
- **raná**
- **vyšší vzrůst**
- vysoká odolnost k poléhání
- dobrá odolnost k chorobám
- velmi dobrá odolnost k fuzáriím v klasu a virózám
- střední mrazuvzdornost
- nedoporučuje se pozdní výsev
- vysoké číslo poklesu a bílkoviny
- střední objemová hmotnost
- vhodná i ke krmným účelům
- vysoký výnos
- HTS střední

POESIE

udržovatel:
Getreidezüchtung Peter Kunz,
Švýcarsko

PRÁVNĚ CHRÁNĚNÁ ODRŮDA

- **vysoká pekařská kvalita** (TOP třída ve Švýcarsku)
- **bezosinná**
- **raná**
- **výška rostliny až 110 cm**
- dobrá odolnost proti poléhání a vymrzání
- středně dobrá odolnost ke rzi pšeničné i plevové
- exelentní odolnost vůči braničnatce pšeničné
- velmi dobrá odolnost vůči fuzariózám
- dobrá odolnost proti padlí
- dobrá odolnost proti porůstání
- velmi rychlý počáteční růst
- výborná konkurenceschopnost vůči plevelům
- velmi vysoká objemová hmotnost
- velmi vysoká kvalita lepku
- vyšlechtěna pro EZ
- stanoviště - extenzivní, suchá až středně úrodná
- HTS vysoká

BUTTERFLY

udržovatel:
Selgen, a.s.

PRÁVNĚ CHRÁNĚNÁ ODRŮDA

- **pekařská jakost E**
- **bezosinná**
- **poloraná**
- **vyšší vzrůst**
- dobrá odolnost k poléhání
- vysoká odolnost ke rzi plevové
- velmi dobrá odolnost ke rzi travní a braničnatkám
- pasivní obrana proti chorobám a abiotickým stresům díky silné voskové vrstvě na listech
- středně odnoživá, klasového typu
- vhodná i pro pozdní setí
- jedním z rodičů je odrůda Bohemia
- velké zrno
- velmi vysoká vaznost mouky
- vysoký Zelenyho test
- HTS 55 g

V ROCE 2019 ZAŘAZENA DO ZKOUŠENÍ PRO SEZNAM DOPORUČENÝCH ODRŮD V REŽIMU EKOLOGICKÉHO ZEMĚDĚLSTVÍ.

DOPORUČENÍ PRO PĚSTITELE PŠENICE: LORIEN, POESIE, BUTTERFLY

	LORIEN	POESIE	BUTTERFLY
TERMÍN SETÍ:	Nejlépe do 15. 10. Není vhodná pro pozdní setí po 15. 10.	Ideálně od konce září do 20. 10.	Ideálně do 15.10. Snáší rané i pozdní setí po 28. 10.
VÝSEVEK:	3,6 - 4,0 MKS/ha časné setí 4,0 - 4,4 MKS/ha běžné setí 4,4 - 4,9 MKS/ha pozdní setí	3,5 - 4,5 MKS/ha doporučený výsevek	3,0 - 4,5 MKS/ha dle stanoviště a termínu setí
PŘEDPLODINA:	Pro dosažení dobré potravinářské kvality je nezbytné volit jako předplodinu vojtěšku, jetel, případně luskoviny.		

PŠENICE OZIMÁ

Triticum aestivum L.



ROYAL

udržovatel:

Getreidezüchtung Peter Kunz,
Švýcarsko

- **výborná pekařská kvalita**
- **bezosinná**
- **středně raná**
- **výška rostliny 101 cm**

- vysoká odolnost k poléhání
- velmi dobrá odolnost ke rzi plevové
- velmi dobrá mrazuvzdornost
- vhodná i na stanoviště s horšími podmínkami
- velmi dobrý sedimentační index vynikající kvalita lepku

- dobrý podíl bílkovin
- vyšlechtěna pro EZ
- HTS 40,94 g



TENGRI

udržovatel:

Getreidezüchtung Peter Kunz,
Švýcarsko

- **vysoká pekařská kvalita**
(TOP třída ve Švýcarsku)
- **bezosinná**
- **středně raná až polopozdní**
- **vysoký vzrůst až 112 cm**

- dobrý zdravotní stav
- značné potlačení plevelů
- dobré zastínění porostu
- dobrá úroveň zralosti

- vysoká objemová hmotnost
- vhodná na stanoviště se středními až extenzivními podmínkami
- zrno sklovité, typického tvaru
- stonek má intenzivně fialovou barvu
- vhodná na výrobu bílého pečiva
- vyšlechtěna do EZ
- HTS 45,3 g

SCARO

udržovatel:

Getreidezüchtung Peter Kunz,
Švýcarsko

- **vysoká pekařská kvalita**
- **bezosinná**
- **středně raná**
- **vyšší vzrůst 101 cm**

- dobrá odolnost k poléhání
- dobrá odolnost k porůstání
- vysoká odolnost k fuzariózám,
- septoriózám a ržím
- velká listová plocha

- vysoký výnos zrna
- vyšlechtěna do ekologického zemědělství
- vhodná do středně dobrých a velmi dobrých lokalit
- HTS 43,75 g



DOPORUČENÍ PRO PĚSTITELE PŠENICE: ROYAL, TENGRI, SCARO

	ROYAL	TENGRI	SCARO
TERMÍN SETÍ:	Ideálně kolem 15. 10.	Do 5. 10. ranější výsevek	Do 15. 10.
VÝSEVEK:	3,5 MKS/ha dobré podmínky 4,5 MKS/ha zhoršené podmínky	3,5 MKS/ha dobré podmínky 4,5 MKS/ha zhoršené podmínky	3,5 MKS/ha dobré podmínky Až 5,0 MKS/ha zhoršené podmínky Hloubka setí 2 – 4 cm
PŘEDPLODINA:	Pro dosažení dobré potravinářské kvality je nezbytné volit jako předplodinu vojtěšku, jetel, případně luskoviny. Odrůda Scaro je méně citlivá na předplodinu.		

PŠENICE OZIMÁ

Triticum aestivum L.



PŠENICE JARNÍ

přesívkový typ

Triticum aestivum L.



WIWA

udržovatel:

Getreidezüchtung Peter Kunz,
Švýcarsko

zástupce pro ČR:

PRO-BIO, obchodní společnost s.r.o.

registrace v ČR:

v roce 2020

- **vynikající pekařská kvalita**
(TOP třída ve Švýcarsku, v ČR E)

- **bezosinná**
- **raná až středně raná**
- **vyšší vzrůst 106 cm**

- dobrá odolnost k poléhání
- vysoká odolnost k porůstání
- vysoká odolnost k fuzariózám a septoriózám
- intenzivní zrání
- významná šířka praporcového listu (15 mm), vysoká konkurenceschopnost vůči plevelům

- vysoký obsah dusíkatých látek a lepku
- vysoké a stabilní číslo poklesu
- velmi vysoká objemová hmotnost
- zrno sklovité, typického tvaru
- vhodná do středně dobrých a velmi dobrých lokalit i v podmínkách ČR dosahuje vynikajících parametrů pro potravinářskou pšenici
- vyšlechtěna pro EZ
- HTS 45,9 g

PŘEDBĚŽNĚ DOPORUČENÁ ODRŮDA

PENELOPE

udržovatel:

Selgen, a.s.

PRÁVNĚ CHRÁNĚNÁ ODRŮDA

- **pekařská kvalita A**
- **bezosinná**
- **polopozdní**
- **střední vzrůst**

- dobrá odolnost k poléhání
- velmi dobrá mrazuvzdornost a zimuvzdornost
- velmi dobrý zdravotní stav

- plastická odrůda
- vhodná do všech oblastí ČR
- tolerantní k obilní předplodině
- stabilní výnosy
- HTS 48 g dle šlechtitele

DOPORUČENÁ ODRŮDA 2020

REGISTANA

udržovatel:

Selgen, a.s.

PRÁVNĚ CHRÁNĚNÁ ODRŮDA

- **pekařská jakost B**
- **bezosinná**
- **poloraná**
- **výška rostlin 98 cm**
- **přesívková**
- **vhodná i pro podzimní setí**

- vysoká odolnost ke rzi plevové, listovým chorobám a fusarióze v klasu
- střední odolnost k poléhání
- odolná k nízkým teplotám
- velmi dobrý celkový zdravotní stav

- velké zrno
- vysoký výnos z podzimního i jarního setí
- vysoká objemová hmotnost
- HTS 47 g

DOPORUČENÁ ODRŮDA 2021



DOPORUČENÍ PRO PĚSTITELE PŠENICE: WIWA, PENELOPE, REGISTANA

	WIWA	PENELOPE	REGISTANA (PŘESÍVKOVÁ)
TERMÍN SETÍ:	Od 15. 9. do 15. 10. i pozdější setí	Do poloviny října. Toleruje pozdější výsev.	Časné jarní setí i pozdní podzimní výsev. Setí je možné od listopadu až do jara, podle podmínek.
VÝSEVEK:	3,5 MKS/ha dobré podmínky Až 5,0 MKS/ha zhoršené podmínky Hloubka setí 2 – 4 cm	3,5 MKS/ha rané setí 3,5 – 4,0 MKS/ha optimální setí 4,0 – 4,3 MKS/ha pozdní setí Hloubka setí 4 cm Šířka řádku 12,5 cm	4,0 MKS/ha jarní setí 4,5 MKS/ha podzimní setí
PŘEDPLODINA:	Pro dosažení dobré potravinářské kvality je nezbytné volit jako předplodinu vojtěšku, jetel, případně luskoviny a okopaniny. Penelope má vysoký výnos i po obilnině.		

VÝZNAMNÉ HOSPODÁŘSKÉ VLASTNOSTI ODRŮD PŠENICE OZIMÉ



KATEGORIE DOPORUČENÍ		DOPORUČENÁ		OSTATNÍ	PŘEDBĚŽNĚ DOPORUČENÁ	
Pekařská jakost		A	E	A	B	E
		Sultan	Annie	Balitus	AF Zora *	Wiwa *
Průměr standardních odrůd (t/ha)		101	100	99	92	88
Výnos zrna (%)	6,14	147	-1	-2	-2	3
Agronomická data	Metání - rozdíl od odrůdy Sultan ve dnech	147	-1	-2	-2	3
	Zralost - rozdíl od odrůdy Sultan ve dnech	198	0	-1	0	1
	Délka rostlin (cm)	87	81	76	88	99
	Počet produktivních stébel na m ²	422	397	405	430	411
	Odolnost proti vymrzání - testy (%)	59	78	79	75	57
Odolnost proti chorobám (9-1)	Hnědá rzivost pšenice (rez pšeničná)	7	6	7	6	7
	Komplex listových skvrnitostí pšenice	6	6	6	6	6
Kvalita zrna	Sedimentační test Zeleny (ml)	31	36	31	21	51
	Obsah dusíkatých látek v sušině (%)	11,3	11,8	11,0	12,1	13,1
	Číslo poklesu (s)	289	311	322	282	374
	Objemová hmotnost (kg/hl)	76,9	79,7	75,7	74,8	81,9
	Obsah mokrého lepku (%)	22	25	22	27	31
	Hmotnost 1000 zrn (g)	42	47	43	47	44
Morfologická charakteristika	Vzdálenost praporcového listu a klasu (mm)	14	13	10	16	18
	Délka praporcového listu (mm)	160	153	135	156	170
	Šířka praporcového listu (mm)	14	15	14	12	15
	Délka klasu (mm)	86	80	76	79	96
	Počet zrn v klasu - laboratoř	40	39	40	34	36
Rok registrace		2008	2014	2015	2021	2021

Pekařská jakost: E - elitní, A - kvalitní, B - chlebová, C - nevhodná pro pekařské využití

Bodové hodnocení: 9 = odolná proti napadení; 1 = náchylná k napadení.

Relativní výnosy jsou vztaženy k průměru Sultan, Balitus a Annie.

* menší počet dat (nová odrůda)

Kategorie doporučení: D - doporučená, PD - předběžně doporučená, O - ostatní

Zdroj: ÚKZÚZ, Seznam doporučených odrůd pro EZ 2021.

VÝNOS ZRNA PŠENICE OZIMÉ DLE LOKALIT V EKOLOGICKÉM REŽIMU PĚSTOVÁNÍ



ROK ZKOUŠENÍ		2017			2018			2019				2020								
Lokalita	Uhřetěves	Zvíkov	Průměr	České Budějovice	Uhřetěves	Zvíkov	Průměr	Domaňín	Uhřetěves	Velké Hostěrádky	Zvíkov	Průměr	Domaňín	Soběnkury	Uhřetěves	Věrovany	Zvíkov	Průměr	Průměr 2017 - 2020	
	Předplodina	jetel luční		svazanka, hrách, ovčí hnůj	peluška	jetel luční		svazanka, hrách, hnůj	hrách	jetel luční	jetelotráva		hrách	hrách	svazanka	hrách	jetel nachový			jetel luční
Výsevek (MKS)	5,0	5,5		5,0	5,0	5,0		5,0	4,5	5,0	5,5		5,0	5,0	4,5	4,5	5,0			
Datum setí	18.10.	18.10.		1.10.	16.10.	2.10.		3.10.	10.10.	23.10.	10.10.		30.9.	4.10.	14.10.	14.10.	7.10.			
datum sklizně	1.8.	3.8.		20.7.	18.7.	25.7.		12.8.	26.7.	19.7.	25.7.		24.8.	11.8.	29.7.	12.8.	10.8.			
Výnos zrna (t/ha)	Sultan	9,38	4,46	6,92	3,83	5,57	4,39	4,60	5,68	7,59	8,13	6,13	6,88	6,89	4,84	5,17	8,13	6,98	6,40	6,23
	Annie	9,00	3,66	6,33	3,56	5,53	4,70	4,60	6,55	7,68	8,32	5,51	7,02	6,84	4,37	5,13	7,57	7,50	6,28	6,14
	Balitus	9,75	3,14	6,45	2,75	4,66	4,60	4,00	6,35	7,91	8,98	5,98	7,31	6,56	4,76	3,93	7,92	7,48	6,13	6,06
	Wiwa	-	-	-	2,38	5,18	3,67	3,74	5,43	7,06	7,06	4,90	6,11	5,83	3,88	4,41	7,09	6,78	5,60	5,38
	AF Zora	-	-	-	2,76	4,42	4,12	3,77	5,92	6,52	7,57	4,60	6,15	5,93	4,37	4,95	7,41	8,08	6,15	5,63
	MD 0.05	0,27	0,30	2,68	0,34	0,33	0,49	0,68	0,47	0,24	0,57	0,36	0,54	0,30	0,33	0,39	0,58	0,49	0,54	0,33
Výnos zrna (%)	Sultan	100	119	105	113	106	96	104	92	98	96	104	97	102	104	109	103	95	102	101
	Annie	96	98	96	105	105	103	104	106	99	98	94	99	101	94	108	96	102	100	100
	Balitus	104	84	98	81	89	101	91	103	102	106	102	103	97	102	83	101	102	98	99
	Wiwa	-	-	-	70	99	80	85	88	91	83	83	86	86	83	93	90	93	89	88
	AF Zora	-	-	-	82	84	90	86	96	84	89	78	87	88	94	104	94	110	98	92
	Průměr standardních odrůd (t/ha)	9,38	3,75	6,57	3,38	5,25	4,56	4,40	6,19	7,73	8,48	5,87	7,07	6,76	4,66	4,74	7,87	7,32	6,27	6,14
	MD 0.05 v %	3	8	41	10	6	11	15	8	3	7	6	8	4	7	8	7	7	9	5

Zdroj: ÚKZÚZ, Seznam doporučených odrůd pro EZ 2021.

PŠENICE ŠPALDA

Triticum spelta L.

Odrůdy pšenice špaldy Vám nabízíme v balení:
pytle 40 kg a vaky 400 kg.

Osiva jsou dodávána v **kategorii C1 a C2 s uznávacím listem osiva** a s **certifikátem BIO.**

V případě, že to vyžaduje zdravotní stav, osiva budou mořena přípravkem Polyversum. (Přípravek je povolen v EZ).



SERPENTIN

2022

udržovatel:

Getreidezüchtung Peter Kunz,
Švýcarsko

**PŘIPRAVUJEME NA ROK 2022
V ROCE 2021 BUDE K DISPOZICI POUZE
OSIVO PRO MNOŽITELE.**

- červená odrůda
- středně raná
- vysoký vzrůst až 140 cm
- vhodná pro středně dobré až extenzivní stanoviště
- nadpřůměrné výnosy

- velmi energický vývoj s extrémně dobrou pokrývností půdy až do zrání
- není náchylná k poléhání
- velmi odolná vůči padlí
- dobře odolná vůči rzím
- není náchylná k porůstání
- dobrá odolnost k fusáriím

- střední objemová hmotnost
- velmi vysoké pádové číslo
- středně vysoký obsah surového lepku
- vysoká HTS
- vyšlechtěna pro ekologické zemědělství



RAISA

udržovatel:

Getreidezüchtung Peter Kunz,
Švýcarsko

- červená odrůda
- raná
- vyšší vzrůst až 134 cm
- jedna z nejpěstovanějších odrůd v Bavorsku

- velmi dobrá odolnost proti padlí, listové skvrnitosti a fusáriím klasu
- velmi dobrá odolnost vůči rzi plevové i pšeničné
- středně dobrá odolnost proti poléhání a padlí
- vyniká zdravými listy a klasem
- vysoký půdní pokrýv až po dozrání
- dynamický růst až po fázi metání
- díky vzpřímené poloze listů, na jaře dobře snáší vláčení prutovými branami

- vhodná pro středně dobré stanoviště
- menší zrno
- průměrná objemová hmotnost
- velmi vysoký obsah lepku
- vyšlechtěna pro ekologické zemědělství
- nízká HTS

COPPER

udržovatel:

Getreidezüchtung Peter Kunz,
Švýcarsko

- červená odrůda
- raná až středně raná
- vyšší vzrůst 134 cm

- vysoká odolnost k poléhání
- vysoká odolnost ke rzi plevové a padlí

- stanoviště se středními a extenzivními podmínkami
- dobrý podíl bílkovin
- velmi dobrý sedimentační index
- vynikající kvalita lepku
- energický jarní růst
- výnosová stabilita
- vyšlechtěna pro ekologické zemědělství



PŠENICE ŠPALDA

Triticum spelta L.



TITAN

udržovatel:

Getreidezüchtung Peter Kunz,
Švýcarsko

- **bílá odrůda**
- **polopozdní**
- **výška rostliny 126 cm**

- výborná odolnost ke ržím a plísním
- velmi dobrá odolnost k poléhání
- velmi dobrá stabilita

- vhodná na intenzivnější stanoviště
- dobrá pekařská kvalita
- vysoký výnos
- zrna je mírně kratší a širší, má ostré hrany
- vzpřímené klasy
- zralé klasy mají sněhově bílou barvu
- vyšlechtěna pro ekologické zemědělství



TAURO

udržovatel:

Getreidezüchtung Peter Kunz,
Švýcarsko

- **červená odrůda**
- **raná**
- **výška rostliny 139 cm**
- **vhodná pro extenzivní stanoviště**

- velmi dobrý zdravotní stav
- dobrá odolnost k poléhání
- klas je hnědý, vzpřímený a neohýbá se
- netoleruje nadměrné množství dusíku v půdě

- vhodná i do horších podmínek
- vyrovnaný porost
- zrna je dlouhá s ostrými hranami
- stabilní výnos
- vyšlechtěna pro ekologické zemědělství

RUBIOTA

udržovatel:

Výzkumný ústav rostlinné výroby, v.v.i.



PRÁVNĚ CHRÁNĚNÁ ODRŮDA

- **červená odrůda**
- **raná**
- **vyšší vzrůst 130 cm**
- **česká originální odrůda**

- střední odolnost k padlí travnímu
- ranější výsev, menší počáteční růst
- střední odolnost k poléhání
- středně odolná proti napadení listovými skvrnitostmi
- středně odolná proti napadení braničnatkou plevovou v klasu
- středně odolná proti napadení rzi pšenice

- velké zrno
- klas jehlancovitý, velmi dlouhý, řídký a hnědavě zbarvený
- obsah dusíkatých látek velmi vysoký
- hodnota Zeleného testu nízká
- vhodná pro ekologické zemědělství

DOPORUČENÍ PRO PĚSTITELE PŠENICE ŠPALDY:

TERMÍN SETÍ:

Doporučení pro všechny pšenice špaldy: zaset do 15. 10.

VÝSEVEK:

200 - 250 kg/ha podle podmínek a termínu setí v dané oblasti. Zrna se seje v pluchách do hloubky 3 - 5 cm.

PŠENICE JEDNOZRNKA

Triticum monococum L.

Odrůdu pšenice jednozrnky Vám nabízíme v balení: **pytle 40 kg** a **vaky 400 kg**.

Osiva jsou dodávána **v kategorii C1** s **posudkem osiva** a s **certifikátem BIO**.

RUMONA

udržovatel:
Výzkumný ústav rostlinné výroby, v.v.i.
výhradní distributor:
PRO-BIO, obchodní společnost s.r.o.



PRÁVNĚ CHRÁNĚNÁ ODRŮDA

- **ozimá forma**
- **vhodná do ekologického zemědělství**
- **střední vzrůst**

- vysoká odolnost ke rzi plevové, travní a pšeničné
- vysoká odolnost k padlí travnímu
- střední odolnost k poléhání
- vynikající odnožovací schopnost
- pěstování v extenzivních podmínkách
- netoleruje vyšší obsah dusíku v půdě poléhá

- výnos 2 – 2,5 t/ha
- vysoký podíl bílkovin (17% N látek)
- využití pro výrobu BIO potravin (nekynuté výrobky)



DOPORUČENÍ PRO PĚSTITELE JEDNOZRNKY:

TERMÍN SETÍ:	Doporučujeme zaset do 20. 10.
VÝSEVEK:	Vyžaduje nižší výsevek 1,8 – 2,0 MKS/ha, tj. 120 – 150 kg/ha. Zrno se seje v pluchách do hloubky 3 – 5 cm.

JEČMEN OZIMÝ

Hordeum vulgare L.

Odrůdy ječmene ozimého Vám nabízíme v balení: **pytle 50 kg** a **vaky 500 kg**.

Osiva jsou dodávána **v kategorii C1** s **uznávacím listem** a s **certifikátem BIO**.

V případě, že to vyžaduje zdravotní stav, osiva budou mořena přípravkem Polyversum. (Přípravek je povolen v EZ).

LANCELOT

udržovatel:
Selgen a.s.

PRÁVNĚ CHRÁNĚNÁ ODRŮDA

- **polopozdní až pozdní**
- **šestiřadá odrůda**
- **nesladovnická**
- **výška rostlin 98 cm**

- středně odolná proti poléhání
- odolná k lámavosti stébel
- dobrá mrazuvzdornost kombinovaná s odolností k BaYMV
- dobře odolává padlí travnímu na listu
- odolná proti napadení rzi
- velmi silná odnoživost

- vhodná do všech oblastí pěstování
- stabilní výnosy, vysoký výnos i v neošetřené variantě
- využití ke krmeným účelům
- HTS 50 g



LESTER

udržovatel:
Selgen a.s.

PRÁVNĚ CHRÁNĚNÁ ODRŮDA

- **středně raná**
- **šestiřadá odrůda**
- **nesladovnická**
- **intenzivnějšího charakteru**
- **výška rostlin 96 cm**

- dobrá odolnost k padlí, rzi a plísni ječné
- středně odolná k poléhání a lámavosti stébel
- odolná chorobám pat stébel
- odolná fuzariózám v klasu
- mrazuvzdorná, odolná k vyzimování
- velmi silná odnoživost
- dlouhý klas i v hustém porostu – vhodná pro GPS

- vhodná do všech oblastí
- využití ke krmeným účelům
- HTS 47 g

DOPORUČENÍ PRO PĚSTITELE JEČMENE:

PŘEDPLODINA:	Nejvhodnější předplodinou jsou luskoviny. Z důvodu přenosu chorob, by se neměly ječmeny sít alespoň 2 roky po sobě.
PŘÍPRAVA PŮDY ÚPŘED SETÍM:	Středně hluboká orba. Ječmen je citlivý na nedostatek půdního vzduchu. Nesnáší předčasné výsevy. Vyrovná se i se zhoršenými půdně klimatickými podmínkami.
TERMÍN SETÍ:	Od 20. 9. do 5. 10., hloubka 3 cm. Nesnáší předčasné výsevy před 10. 9., ale ani pozdní výsevy po 5. 10.
VÝSEVEK:	3,5 – 4,5 MKS/ha tj. 170 – 220 kg/ha

ŽITO OZIMÉ

Secale cereale L.



Odrůdy žita ozimého Vám nabízíme v balení: **pytle 50 kg** a **vaky 500 kg**.

Osiva jsou dodávána **v kategorii C1 s uznávacím listem** a s **certifikátem BIO**.

V případě, že to vyžaduje zdravotní stav, osiva budou mořena přípravkem Polyversum. (Přípravek je povolen v EZ).



AVENTINO

udržovatel:
Selgen a.s.

PRÁVNĚ CHRÁNĚNÁ ODRŮDA

- středně pozdní, zrnová odrůda
- odrůda typu volně se opylující populace
- vhodná i do chladnějších a vlhčích oblastí
- středně vysoký vzrůst
- dobrá potravinářská kvalita
- středně odolná proti poléhání
- odolná k plísni sněžné
- dobrá odolnost proti padlí a listové skvrnitosti, rzi
- dobrá odolnost proti porůstání
- vhodná do všech oblastí pěstování
- stabilní výnosy i v horších podmínkách
- využití pro potravinářské účely
- HTS 33 g

DAŇKOWSKIE TURKUS

udržovatel:
Danko Hodowla Roslin, Sp. Z o.o. Polsko
zástupce pro ČR:
Selgen, a.s.

PRÁVNĚ CHRÁNĚNÁ ODRŮDA

- raná odrůda
- odrůda typu populace
- velmi dobře snáší chudé půdy
- středně vysoký vzrůst
- velmi dobrá pekařská kvalita
- velmi dobrý zdravotní stav
- odolná ke rzi hnědé a pšeničné
- odolná fuzariózám v klasu
- dobrá odolnost k poléhání
- velmi dobře odnožuje
- polská odrůda vhodná do všech oblastí
- vysoký výnos
- HTS 31,5 g

DAŇKOWSKIE AMBER

udržovatel:
Danko Hodowla Roslin, Sp. Z o.o. Polsko
zástupce pro ČR:
OSEVA, AGRO BRNO spol. s r.o.

PRÁVNĚ CHRÁNĚNÁ ODRŮDA

- raná odrůda
- odrůda typu populace
- snáší chudé půdy s nedostatkem vláhy
- středně vysoký vzrůst
- dobrá pekařská kvalita
- dobrá odolnost k poléhání
- dobrá odolnost k prašné sněti
- dobrá odolnost k fusáriím a chorobám pat stébel
- velmi dobře odnožuje
- polská odrůda
- vysoký obsah bílkovin
- HTS 32 g

DOPORUČENÍ PRO PĚSTITELE ŽITA: AVENTINO, TURKUS, AMBER

	AVENTINO	TURKUS	AMBER
TERMÍN SETÍ:	Od 15. 9. do 5. 10. Optimální termín je 5 – 7 dnů před koncem agrotechnické lhůty	Od poloviny září.	Od poloviny září.
	Nevhodné jsou velmi časná zasetí (riziko napadení plísní sněžnou). Nevhodné jsou pozdní zasetí (vytvoří se slabé rostliny se slabým kořenem).		
TERMÍN SETÍ DLE NADMOŘSKÉ VÝŠKY:	Do 400 m – 5. 10. / 400 – 500 m – 30. 9. 500 – 600 m 25. 9. / nad 600 m – 20. 9.		
VÝSEVEK:	3,0 – 3,5 MKS/ha lepší podmínky 3,5 – 4,0 MKS/ha horší podmínky	2,8 – 3,2 MKS/ha. Pozdní výsevek: zvýšit o 10% Časná setí a intenzivní technologie: snížit o 10%	
	Doporučují se nižší výsevky. Žito nesnáší přehuštěné porosty kvůli vytvoření silných a dobře zakořeněných rostlin.		
PŘEDPLODINA:	Dobré předplodiny: luskoviny, jeteloviny, včas sklizené okopaniny, řepka. Vyhovující předplodiny: obilniny. Nevhodné předplodiny: pozdě sklizené okopaniny, kukuřice na siláž i zrno.		

TRITIKALE OZIMÉ

Triticosecale Witm.

Odrůdy tritikale ozimého Vám nabízíme
v balení: **pytle 50 kg** a **vaky 500 kg**.

Osiva jsou dodávána v **kategorii C1 s uznávacím listem**
a s **certifikátem BIO** nebo **PO**.

V případě, že to vyžaduje zdravotní stav, osiva budou
mořena přípravkem Polyversum. (Přípravek je povolen v EZ).



TULUS

udržovatel:
NORDSAAT Saatzeit GmbH
Německo
zástupce pro ČR:
SAATEN - UNION CZ s.r.o.

PRÁVNĚ CHRÁNĚNÁ ODRŮDA

- středně raná odrůda
- pšeničný typ
- **vzrůst rostlin 119 cm**
- **specialista na extenzivní technologie a chudší půdy**

- výborný zdravotní stav
- velmi dobrá odolnost proti poléhání
- střední odnožovací schopnost
- velmi dobrá mrazuvzdornost
- vhodná i do horších podmínek pěstování
- velmi tolerantní k pozdnímu setí
- špičkový výnos zrna
- HTS 43 g

KINERIT

udržovatel:
Selgen, a.s.

PRÁVNĚ CHRÁNĚNÁ ODRŮDA

- středně raná odrůda
- pšeničný typ
- středně vysoký vzrůst

- velmi dobrá odolnost proti listovým skvrnitostem a ržím
- nadprůměrně odolná k chorobám pat stébel
- zvýšená odolnost k porůstání v klase
- velmi dobře odnožuje
- kratší a pevnější stéblo
- vysoký výnos
- HTS 56 g

DOPORUČENÍ PRO PĚSTITELE TRITIKALE OZIMÉHO: TULUS, KINERIT

	TULUS	KINERIT
TERMÍN SETÍ:	20. 9. – 15. 10. dle výrobních oblastí	15. 9. – 10. 10. po 20. 10. se zvyšuje riziko vyzimování
VÝSEVEK:	3,5 MKS/ha raný 3,5 – 4,0 MKS/ha optimální 4,0 – 4,5 MKS/ha pozdní podle stanoviště termínu setí	do 3 MKS/ha lepší podmínky 3,5 MKS/ha horší podmínky 4,0 MKS/ha zhoršené podmínky
PŘÍPRAVA PŮDY:	Vedle tradičního zpracování půdy dobře reaguje i na minimální zpracování, tzn. mělké kypření půdy do hloubky 8 – 10 cm místo orby, zejména po pozdě sklizených předplodinách. Hloubka setí 5 – 7 cm.	

JETEL NACHOVÝ

Trifolium incarnatum L.

Odrůdu jetele nachového Vám nabízíme
v balení: **pytle 25 kg.**

Osiva jsou dodávána v **kategorii C1 s uznávacím listem**
a s **certifikátem BIO.**



SIGNAL



udržovatel:
Selgen, a.s.

PRÁVNĚ CHRÁNĚNÁ ODRŮDA

- raná až středně raná
- ranější o 3 – 5 dní než odrůda Kardinál
- nízká až středně vysoká
- jednoletá přezimující odrůda
- jednosečná jetelovina
- využití: do časných směsek na zelené krmení nebo jako ozimá předplodina
- komponent pro Landsberské směsky

- vysoká mrazuvzdornost
- zlepšená odolnost krčkovým a kořenovým hnilobám
- středně odolná k poléhání
- rychlý jarní vzrůst
- ranější kvetení, ranější pící i semenná zralost v porovnání s odrůdou Kardinál

- vysoký výnos píce i semene
- využití obdobné jako u odrůdy Kardinál
- v pokusech ÚKZÚZ výnos zelené hmoty 102,3 % a u suché hmoty 104,1 % na průměr kontrol

KARDINÁL

udržovatel:
Selgen, a.s.

PRÁVNĚ CHRÁNĚNÁ ODRŮDA

- středně raná
- jednoletá přezimující odrůda
- jednosečná jetelovina
- středně vysoký vzrůst
- využití: do časných směsek na zelené krmení nebo jako ozimá předplodina
- komponent pro Landsberské směsky

- velmi dobrá zimuvzdornost
- rychlý jarní vývoj
- květenství je karmínově červené
- zrno je oválné, žluté

- výborná předplodina, obohacující půdu o dusík a organické látky
- dobrý na zelené hnojení, senáž, siláž i na přímé zkrmování
- HTS 4 g



DOPORUČENÍ PRO PĚSTITELE JETELE NACHOVÉHO:

TERMÍN SETÍ:	Podmínkou dobrého přezimování je výsev nejpozději ve druhé dekádě srpna. Dozrává kolem 10. července.
VÝSEVEK SEMENÁRSKÉ POROSTY:	4,0 MKS/ha 16 – 18 kg/ha
VÝSEVEK ZELENÉ HNOJENÍ, KRMENÍ:	6,0 MKS/ha 25 kg/ha Hloubka setí 1 – 2 cm.

PELUŠKA OZIMÁ

Pisum sativum L.



Odrůdy pelušky ozimé Vám nabízíme v balení:
pytle 50 kg a vaky 500 kg.

Osiva jsou dodávána v **kategorii C1 s uznávacím listem**
a s **certifikátem BIO.**

FROSTICA



udržovatel:
Selgen, a.s.

PRÁVNĚ CHRÁNĚNÁ ODRŮDA

- odrůda listového typu
- středně vysoká až vysoká
- semenářsky i picnářsky výkonná odrůda
- vhodná do všech oblastí
- semenářství obdobné jako u odrůdy Arkta

- velmi dobré přezimování
- rychlý počáteční růst
- zlepšená odolnost komplexu kořenových chorob
- odolnost k poléhání na úrovni kontrolní odrůdy

- zdroj časně jarní píce
- v pokusech ÚKZÚZ výnos zelené i suché hmoty jednotně 104,8% na kontrolu Arkta
- HTS nízká 100 - 120 g

ARKTA

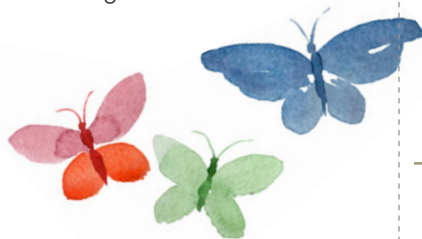
udržovatel:
Selgen, a.s.

PRÁVNĚ CHRÁNĚNÁ ODRŮDA

- odrůda listového typu
- vhodná do luskoobilních směsek
- vyšší výnos než u jarní pelušky
- vhodná do všech oblastí s vláhou
- vysoká lodyha 150 - 180 cm

- vynikající mrazuvzdornost a přezimování
- dobrý zdravotní stav
- snáší i vysoké mrazy
- barva květu je fialová, dva až tři květy
- rychlý jarní počáteční vzrůst

- výborná předplodina obohacující půdu o dusík
- nejvhodnější do oz. směsek (pšenice a tritikale)
- 75 kg Arkta + 75 kg obilovina
- HTS 100 - 130 g



VIKEV PANONSKÁ OZIMÁ

Vicia pannonica Crantz.

Odrůdu vikve ozimé Vám nabízíme v balení: **pytle 25 kg.**

Osiva jsou dodávána v **kategorii C1**
s uznávacím listem a s **certifikátem BIO.**

DĚTENICKÁ PANONSKÁ

udržovatel:
Selgen, a.s.

PRÁVNĚ CHRÁNĚNÁ ODRŮDA

- poloraná a plastická odrůda
- velmi dobře snáší sucho
- vhodná do všech oblastí
- polovzpřímená lodyha, dobře olistěná

- odolná k vyzimování
- dobrá odolnost k poléhání
- vhodná i na lehčí a kyselejší půdy

- vhodná na přímé krmení i siláž
- dobrý výnos semene i zelené hmoty
- použití do Landsberské směsky
- vysoké výnosy i ve směsce s pšenicí ozimou



DOPORUČENÍ PRO PĚSTITELE VIKVE OZIMÉ:

TERMÍN SETÍ:	Vysévá se do poloviny září.
VÝSEVEK SKLIZEŇ NA SEMENO:	2,0 MKS/ha tj. 90 kg/ha
VÝSEVEK S PODPŮRNOU PLODINOU:	vikvev 70 kg/ha + ozimá pšenice 20 kg/ha

DOPORUČENÍ PRO PĚSTITELE PELUŠKY OZIMÉ:

PŘEDPLODINA:	Nejvhodnější je obilnina. Po zasetí je vhodné za sucha pozemek poválet a na jaře, v případě povytažení rostlin, co nejdříve po oschnutí, opět uválet.
TERMÍN SETÍ:	V druhé polovině září.
VÝSEV SKLIZEŇ NA ZRNO:	120 - 138 kg/ha. Hloubka setí 5 - 6 cm.
VÝSEV SKLIZEŇ NA PÍCI:	120 - 150 kg/ha

MEZIPLODINY



Meziplodiny nezanedbatelně **zlepšují kvalitu půdy** a jsou významnou **ochranou půdního fondu před erozí a proplavováním živin** do spodních vod v mezidobí mezi hlavními plodinami.

Snaha o udržení pokryvu orné půdy v ekologickém zemědělství po maximální dobu významně ovlivňuje **potlačení plevelů a zamezení eroze**. Současně pro výsev mezi hlavními plodinami jsou významné i směsky.

V letošním roce jsme se rozhodli zařadit do nabídky již **hotové směsi určené k přímému výsevu**, nemusíte je tedy míchat ve vašem podniku. **Nabízíme dvě směsi letních meziplodin** – ranější a pozdnější. Obě směsi obsahují **100% osiv ekologického původu**. Mohou sloužit jako doplňkový zdroj objemných krmiv po hlavní plodině, ale zejména plní funkci **ochrany půdy ve vztahu k zadržování vody, ochrany před vodní a větrnou erozí, zlepšování struktury půdy, mobilizaci živin v půdě** a ochrany před škůdci a onemocněními.

Čtyřkomponentní směsi jsou sestavovány z důvodu lepšího pokryvu půdy, vyššího výnosu biomasy, kvalitnějšího prokořenění, zachytávání dusíku, poskytování potravy pro opylovače, mobilizace široké škály živin, a v neposlední řadě díky svým nematocidním, fungicidním a herbicidním účinkům.



Letní směs meziplodin BIO – raná

KOMPONENT:	zastoupení plodiny v porostu v %	hmotnostní podíl osiva ve směsi v %
Hořčice bílá	30	8
Pohanka obecná	30	39
Víkev setá	30	52
Lnička setá	10	1

- výsevek 46 kg/ha
- vhodná pro výsev do 10. 8.
- balení pytle 25 kg

Letní směs meziplodin BIO – pozdní

KOMPONENT:	zastoupení plodiny v porostu v %	hmotnostní podíl osiva ve směsi v %
Hořčice bílá	30	14
Svazenka vratičolistá	15	7
Víkev setá	25	75
Lnička setá	30	4

- výsevek 26 kg/ha
- vhodná pro výsev do 31. 8.
- balení pytle 25 kg

OSIVA PRO VÝSEV MEZIPLODIN



POHANKA OBECNÁ

Fagopyrum esculentum
Moench

Rychle klíčí a roste. Pohanka dobře snáší delší sucho a nedostatek živin. Zároveň je významnou medonosnou plodinou. Pomocí kořenových výměšků napomáhá uvolňování fosforu a vápníku v půdě. Snadno vymrzá a může být zapravena mechanicky nebo válcováním.

- kořenový systém
- odolnost vůči stresu
- medonosná plodina
- napomáhá mobilizaci živin

Balení: **pytle 25 a 50 kg + vaky 500 kg.**
Osiva jsou dodávána v **kategorii C1**
s **posudkem osiva** a s **certifikátem BIO.**

ZITA

udržovatel:
OSEVA PRO s.r.o.

PRÁVNĚ CHRÁNĚNÁ ODRŮDA

- výsevek: 60 – 80 kg/ha
- výsev pro meziplodiny:
do konce července



HOŘČICE BÍLÁ

Sinapis alba L.

Vytváří vysoké množství rychle se rozkládající biomasy. Jedná se o jeden z nejrychleji rostoucích druhů. Méně odolná vůči stresovým vlivům, snadno vymrzající. V době květu poskytuje potravu širokému spektru opylovačů. U hořčice jsou prokázány nematocidní účinky a také ochrana proti plísňím a bakteriím díky filmu, který při rozkladu zanechává na půdě.

- vysoké množství biomasy
- medonosná plodina
- nematocidní účinky

Balení: **pytle 25 kg + vaky 500 kg.**
Osiva jsou dodávána v **kategorii C1**
s **uznávacím listem** a s **certifikátem BIO.**



MARYNA

udržovatel:
Firma Nasienna „GRANUM“ J. Manias,
S. Menc, J. Szymański sp. J. PL

- výsevek: 5 – 8 kg/ha
- termín setí meziplodina:
v polovině srpna



SEVERKA

udržovatel:
Selgen, a.s.

PRÁVNĚ CHRÁNĚNÁ ODRŮDA

- výsevek: 7 – 10 kg/ha
- termín setí meziplodina:
v polovině srpna



OSIVA PRO VÝSEV MEZIPLODIN



SWAZENKA VRATIČOLISTÁ

Phacelia tanacetifolia
Benth

Je významnou medonosnou plodinou, vyznačuje se dobrou pokrytostí půdy, a vytváří velmi dobrý kořenový systém. Mobilizuje dusík a další minerální látky v půdě. Odolná vůči suchu. V případě vysemenění snadno vymrzá, jinak přezimuje.

- kořenový systém
- medonosná plodina
- mobilizace živin

Balení: **pytle 10 kg a 25 kg.**
Osiva jsou dodávána v **kategorii C1**
s **uznávacím listem** a s **certifikátem**
BIO.

PROFA

udržovatel:
OSEVA UNI, a.s.

PRÁVNĚ CHRÁNĚNÁ ODRŮDA

- výsevek: 12 – 15 kg/ha
- termín setí meziplodina:
do konce srpna



VIKEV SETÁ

Vicia sativa L.

Je plodina z čeledi Fabaceae, která je schopna pomocí symbiotických bakterií fixovat vzdušný dusík do půdy, vytváří mohutný kořenový systém a vylučuje kořenové exudáty. Jedná se o vymrzající plodinu, která produkuje vysoké množství biomasy.

- **fixuje dusík do půdy**
- **mohutný kořenový systém**

Balení: **pytle 25 kg + vaky 500 kg.**
Osiva jsou dodávána v **kategorii C1**
s **uznávacím listem** a s **certifikátem**
BIO.

HANKA

udržovatel:
Firma Nasienna „GRANUM“ J. Manias,
S. Menc, J. Szymański sp. J. PL
zástupce pro ČR:
KLEE AGRO s.r.o.

PRÁVNĚ CHRÁNĚNÁ ODRŮDA

- výsevek: 60 – 90 kg/ha
- setí pro meziplodiny:
od poloviny července až do 2. poloviny
srpna

EBENA

udržovatel:
RWA Czechia s.r.o.

PRÁVNĚ CHRÁNĚNÁ ODRŮDA

- výsevek: 60 – 90 kg/ha
- setí pro meziplodiny:
od poloviny července až do 2. poloviny
srpna



LNIČKA SETÁ

Camelina sativa (L.) Crantz

Je olejnatá plodina vyznačující se rychlým růstem a dozráváním. Má velmi dobrý odplevelující účinek. Jedná se o medonosnou plodinu, v zimě vymrzající na většině stanovišť. U lničky byly prokázány nematocidní účinky. Díky poměrně dynamickému počátečnímu růstu má lnička pozitivní vliv na potlačování plevelů.

- **rychlý růst**
- **medonosná plodina**
- **odplevelující účinek**
- **nematocidní účinek**

Balení: **pytle 10 a 25 kg.**
Osiva jsou dodávána v **kategorii C1**
s **posudkem osiva** a s **certifikátem**
BIO.

ZUZANA

udržovatel:
Výzkumný ústav pícninářský, spol. s r.o.

PRÁVNĚ CHRÁNĚNÁ ODRŮDA

- výsevek: 4 kg/ha
- termín setí meziplodina:
do konce srpna



VÝSEVY POLNÍCH PLODIN

	PLODINA	VÝSEVEK KG/HA	MKS/HA	HLOUBKA SETÍ CM	TERMÍN SETÍ
Obiloviny	pšenice ozimá	150 – 250	3 – 5	2 – 4	polovina září – konec října
	špalda	200 – 250	do 5	3 – 5	konec září – polovina listopadu
	jednozrnka	120 – 150	1,8 – 2	3 – 5	do 20. 10.
	ječmen ozimý	170 – 220	3,5 – 4,5	3	od 20. 9. – 5. 10.
	žito ozimé	120 – 180	3 – 4	2,5 – 4	od 15. 9. – 10. 10.
	tritíkale ozimé	150 – 200	3 – 4	5 – 7	druhá polovina září
Luskoviny	peluška ozimá	120 – 138	1,2	5 – 6	druhá polovina září
	vikev panonská ozimá	90	2	3 – 5	do poloviny září
Jeteloviny	jetel nachový	14 – 18	4	1 – 2	do 15. 8.
Meziplodiny	hořčice bílá	8 – 10	1,2 – 1,5	2 – 3	v polovině srpna
	svazenka vratičolistá	12 – 15		1,5 – 2	do konce srpna
	peluška jarní	120 – 180	0,8 – 1,2	4 – 6	nejlépe do poloviny srpna
	vikev jarní	60 – 90	1 – 4	3 – 5	od pol. července do do 2 pol. srpna
	hrách polní	250 – 300	0,9 – 1	5 – 7	nejlépe do konce července
	pohanka obecná	60 – 80	2,5 – 3,5	3 – 5	nejlépe do konce července
	lnička setá	4		1 – 1,5	nejlépe do konce srpna

VYSVĚTLIVKY ZKRATEK:

HTS: hmotnost tisíce semen v gramech (údaj nezapočítává klíčivost a čistotu)

údaj pro výpočet výsevu společně s čistotou a klíčivostí osiva

HMKS: hmotnost milionu klíčivých semen v kilogramech, údaj stanoven v závislosti na klíčivosti a čistotě – údaj v uznávacím listu

MKS/ha: počet milionu klíčivých semen na hektar – používá se při výpočtu výsevu

VÝPOČET VÝSEVKU:

$$V(\text{kg/ha}) = \frac{(\text{HTS}(\text{g}) \times \text{MKS/ha} \times 10\,000)}{(\text{čistota}(\%) \times \text{klíčivost}(\%))}$$

$$V(\text{kg/ha}) = \text{HMKS}(\text{kg}) \times \text{MKS/ha}$$



PRO-BIO, obchodní společnost s.r.o.

Lípová 40, 788 32 Staré Město pod Sněžníkem
Česká republika

T.: +420 583 301 952

F.: +420 583 301 960

E: probio@probio.cz

kontaktní osoba pro bio osiva:

Ing. Petr Trávníček

T: 603 150 701

E: travnicek@probio.cz

Oddělení osiv

T: +420 733 180 885

E: osiva@probio.cz

Foto: Archiv firmy PRO-BIO,
obchodní společnost s.r.o.

